

## 中國文化大學 函

地址：臺北市士林區華岡路55號  
聯絡人：陳義霖  
電話：02-28610511分機17912  
電子郵件：cyl28@ulive.pccu.edu.tw

受文者：淡江大學學校財團法人淡江大學

發文日期：中華民國115年5月5日  
發文字號：校教字第1150050781號  
速別：最速件  
密等及解密條件或保密期限：

附件：如文 (0050781\_第一場陳繩義講座海報.pdf、0050781\_第二場梁克文講座海報.pdf、0050781\_第三場蘇盈月講座海報.pdf、0050781\_第四場劉敏講座海報.pdf、0050781\_第五場許毓秀講座海報.pdf、0050781\_114-2EMI系列講座報名QR-code.pdf)

主旨：檢送本校教學資源中心辦理114學年度第2學期「EMI系列講座」相關訊息，邀請貴校教師及學生踴躍報名參加，請查照。

說明：

- 一、為響應雙語教學政策，提升師生於「全英語授課」(English as a Medium of Instruction, EMI) 環境下的競爭力。本系列講座旨在透過專家經驗分享，協助教師精進課程設計與教學互動技巧，同時引導學生掌握英語表達之核心能力，建構優質的雙語學習校園。
- 二、本系列講座除第二場講座(學生場)採線上會議外，其他場次(教師場)皆採「實體+線上」同步進行，誠摯歡迎貴校師生踴躍報名參加。
- 三、相關場次如下：
  - (一)第一場(講師場)：  
時間：5月4日 (一)15:00-16:30。

講題：Teaching English-based STEM courses in Taiwan and Singapore。

講師：陳繩義(本校理工學院院長)。

上課方式：大恩館 11 樓會議室+線上會議。

(二) 第二場(學生場)：

時間：5月13日 (三)14:00-15:30。

講題：Speech communication made simple 演說技巧。

講師：梁克文(本校全球商務學士學位學程講師)。

上課方式：線上會議。

(三) 第三場(講師場)：

時間：5月26日 (二)14:00-15:30。

講題：EMI教學不卡關：從課程設計到課堂互動的關鍵心法。

講師：蘇盈月(輔仁大學織品服裝學系副教授)。

上課方式：曉峯紀念館第一會議室+線上會議。

(四) 第四場(講師場)：

時間：5月29日 (五)13:00-14:30。

講題：Perfect English is not a must for EMI 英語不完美也可以EMI。

講師：劉敏(本校觀光事業學系副教授)。

上課方式：大恩館104國際會議廳+線上會議。

(五) 第五場(講師場)：

時間：6月9日(二)14:00-16:00。

講題：以平台為鷹架：AI 協作環境下的深度學習與課堂創新。

講師：許毓秀(文化大學歐美語文學系助理教授)。

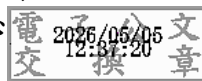
上課方式：大恩館104國際會議廳+線上會議。

四、報名連結：<https://forms.gle/5UfldAei7bVWojXBA>，報名後會另提供Teams會議連結。

正本：大葉大學、大漢學校財團法人大漢技術學院、中華大學學校財團法人中華大學、仁德醫護管理專科學校、光宇學校財團法人元培醫事科技大學、元智大學、文藻學校財團法人文藻外語大學、世新大學、正修學校財團法人正修科技大學、廣亞學校財團法人育達科技大學、明志科技大學、長庚大學、南華大學、建國科技大學、真理大學、馬偕學校財團法人馬偕醫護管理專科學校、高雄市立空中大學、高雄醫學大學、國立中山大學、國立中央大學、國立中正大學、國立中興大學、國立成功大學、國立宜蘭大學、國立東華大學、國立空中大學、國立虎尾科技大學、國立屏東科技大學、國立政治大學、國立高雄大學、國立高雄師範大學、國立高雄科技大學、國立清華大學、國立陽明交通大學、國立雲林科技大學、國立勤益科技大學、國立嘉義大學、國立彰化師範大學、國立暨南國際大學、國立臺中科技大學、國立臺中教育大學、國立臺北大學、國立臺北科技大學、國立臺北教育大學、國立臺北護理健康大學、國立臺東大學、國立臺東專科學校、國立臺南大學、國立臺南藝術大學、國立臺灣大學、國立臺灣科技大學、國立臺灣師範大學、國立臺灣海洋大學、國立臺灣藝術大學、國立臺灣體育運動大學、國立臺北藝術大學、國立體育大學、朝陽科技大學、華夏學校財團法人華夏科技大學、萬能學校財團法人萬能科技大學、義守大學、實踐大學、臺北市立大學、輔英科技大學、中信金學校財團法人中信科技大學、銘傳大學、龍華科技大學、國立高雄餐旅大學、國立臺南護理專科學校、國立澎湖科技大學、崇右學校財團法人崇右影藝科技大學、崑山科技大學、淡江大學學校財團法人淡江大學、健行學校財團法人健行科技大學、景文科技大學、慈惠醫護管理專科學校、慈濟學校財團法人慈濟大學、僑光科技大學、嘉藥學校財團法人嘉南藥理大學、臺北醫學大學、台南家專學校財團法人台南應用科技大學、輔仁大學學校財團法人輔仁大學、德明財經科技大學、黎明技術學院、樹人醫護管理專科學校、中信學校財團法人中信金融管理學院、靜宜大學、佛光大學、逢甲大學、中原大學、台北海洋學校財團法人台北海洋科技大學、宏國學校財團法人宏國德霖科技大學、吳鳳學校財團法人吳鳳科技大學、東南科技大學、康寧學校財團法人康寧大學、亞東學校財團法人亞東科技大學、南亞科技學校財團法人南亞技術學院、中國醫藥大學、大華學校財團法人敏實科技大學、中臺科技大學、長榮大學、中山醫學大學、明新學校財團法人明新科技大學、玄奘大學、中華醫事科技大學、美和學校財團法人美和科技大學、東吳大學、致理學校財團法人致理科技大學、城市學校財團法人臺北城市科技大學、長庚學校財團法人長庚科技大學、國立臺灣戲曲學院、東海大學、大同大學、台灣首府學校財團法人台灣首府大學、耕莘健康管理專科學校、敏惠醫護管理專科學校、南臺學校財團法人南臺科技大學、明道學校財團法人明道大學、國立臺北商業大學、醒吾學校財團法人醒吾科技大學、弘光科技大學、國立金門大學、修平學校財團法人修平科技大學、育英醫護管理專科學校、聖約翰科技大學、中國科技大學、大仁科技大學、嶺東科技大學、亞洲大學、聖母醫護管理專科學校、崇仁醫護管理專科學校、新生學校財團法人新生醫護管理專科學校、國立屏東大學、國立聯合大學、開南大學、法鼓學校財團法人法鼓文理學院、南開科技大學、學校財團法人中華浸信會基督教台灣浸會神學院、臺北基督

學院、中華學校財團法人中華科技大學、一貫道崇德學院、台神學校財團法人台灣神學研究學院、台灣基督長老教會南神神學院、基督教華神學校財團法人中華福音神學研究學院、唯心聖教學院、德育學校財團法人德育護理健康學院、台鋼學校財團法人台鋼科技大學、樹德科技大學、華梵學校財團法人華梵大學、馬偕學校財團法人馬偕醫學大學

副本：本校教務處教學資源中心



校長 王子奇

裝

訂

線

